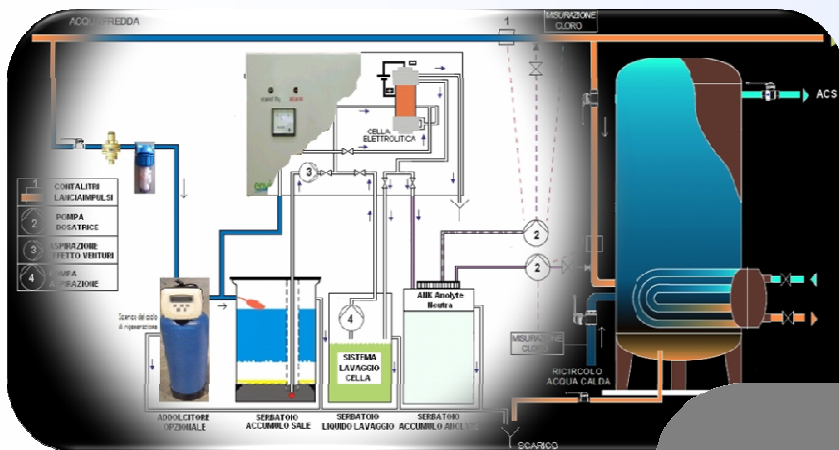




# Scheda installazione

CARATTERISTICHE TECNICHE IMPIANTO	
Struttura e Luogo dell'Installazione	Caruzzo Carlo S.r.l. - Nizza Monferrato (TO)
Dimensioni struttura	
Tipo impianto - necessità	Tattamento acqua di trasporto e lavaggio mele con funzione antibatterica - trattamento acqua torri di raffreddamento
Caratteristiche impianto	Iniezione Anolyte per una concentrazione costante di Cloro Attivo
Metri cubi trattati al giorno	50 ÷ 55
Pompa iniezione e Contaltri	
Altro	Dosaggio direttamente nel ricircolo dell'acqua di vasca
Apparecchio installato (capacità produttiva)	EL-400 (40 l/h)
Dimensioni apparecchio (lxpxh)e peso	400x180x300 mm - ~ 15 kg
Alimentazione elettrica e Consumo elettrico	230 VAC - 0,6 kWh
Caratteristiche ANK Anolyte Neutro	Cl.Attivo 500 ± 50 ppm / PH 7,0 ± 0,5 / ORP 800 ± 50 mV



Schematizzazione di impianto di produzione ed iniezione di Anolyte in funzione di disinfettante per l'acqua

FOTO ATTUALMENTE NON DISPONIBILE

FOTO ATTUALMENTE NON DISPONIBILE

L'utilizzo dei dati e delle foto della presente comunicazione è stato gentilmente concesso dalla Caruzzo Carlo S.r.l. alla EsseBi & Associati. E' vietata la divulgazione, riproduzione ed uso dei dati senza il preventivo consenso della Carlo Caruzzo S.r.l.